

Toruń, 2017-06-07

Inwestor:

Gmina Łysomice
ul. Warszawska 8
87-148 Łysomice

Wykonawca:

Kosztorys nakładczy

Nazwa budowy: Zagospodarowanie terenu wraz z parkingiem przy świetlicy
w Wytrębownicach

Adres budowy: Wytrębowice, 87-148 Łysomice

Obiekt: Nawierzchnie asfaltowe

Rodzaj robót: Roboty drogowe

Data opracowania: 2017-04-26

Podstawa opracowania: KNNR 6, SEK 6-01

Sporządził:

Sprawdził:

Kosztorys szczegółowy

Lp.	Podstawa Wyceny	Opis pozycji Kosztorysowych	Jedn. Miary	Nakłady na jedn.	Wsp. Zagreg.	Cena	Koszt jedn.	R	M	S
1	2	3	4	5	6	7	8	9	10	11
1		NAWIERZCHNIE UTWARDZONE I PARKING								
1.1		Nawierzchnia utwardzona z mieszanek mineralno-asfaltowych								
1	SEK 6-01 0101-02-050	Frezowanie nawierzchni asfaltowych na zimno na głębokość 2 cm, przy użyciu frezarki bez odwożenia kory <i>Obmiar = 420,00</i> <i>Krotność = 1,00</i> Robocizna: Robocizna Materiały: Sprzęt: Frezarka drog.WIRTGEN W 500(1) obmiar: Koszty bezpośrednie: Koszty zakupu: Koszty pośrednie: Razem: Zysk: Razem:	m2							
			r-g	0,0093	1,00					
			m-g	0,0139	1,00					
			%							
			%							
2	KNNR 6 0308-010 10-050	Nawierzchnie z mieszanek mineralno-asfaltowych standard I,warstwa wiążąca, grubość warstwy po zagęszczeniu 4 cm.Transport mieszanki samochodem samowład.5-10 t <i>Obmiar = 409,00</i> <i>Krotność = 1,00</i> Robocizna: Robocizna Materiały: Mieszanka mineralno-asfaltowa do warstw wiążących Materiały pomocnicze 0,20 % Sprzęt: Rozkładarka mas bitum.3,5m (2) Walec statyczny samojez.4-6 t Walec ogumiony do 10 t Samochód samowładowczy 5-10t obmiar: Koszty bezpośrednie: Koszty zakupu: Koszty pośrednie: Razem: Zysk: Razem:	m2							
			r-g	0,0312	1,00					
			t	0,0995	1,00					
			PLN			0,20 %				
			m-g	0,0068	1,00					
			m-g	0,0068	1,00					
			m-g	0,0068	1,00					
			m-g	0,0171	1,00					
			%							
			%							

1	2	3	4	5	6	7	8	9	10	11	
3	KNNR 6 0309-020 10-050	Nawierzchnie z mieszank mineralno-asfaltowych standard I, warstwa ścieralna, grub. warstwy po zagęszczeniu 4 cm. Transport mieszanki samochodem samowład. 5-10 t <i>Obmiar = 409,00</i> <i>Krotność = 1,00</i> Robocizna: Robocizna Materiały: Mieszanka mineralno-asfaltowa do warstw ścieralnych Materiały pomocnicze 0,20 % Sprzęt: Rozkładarka mas bitum. 3,5m (2) Walec statyczny samojez. 4-6 t Walec ogumiony do 10 t Samochód samowładowczy 5-10t obmiar: Koszty bezpośrednie: Koszty zakupu: Koszty pośrednie: ----- Razem: Zysk: ----- Razem:	m2								
			r-g	0,0399	1,00						
			t	0,102	1,00						
			PLN			0,20 %					
			m-g	0,0075	1,00						
			m-g	0,0075	1,00						
			m-g	0,0075	1,00						
			m-g	0,018	1,00						
			%								
			%								
4	KNNR 6 0309-020 10-050	Nawierzchnie z mieszank mineralno-asfaltowych standard I, warstwa ścieralna, grub. warstwy po zagęszczeniu 5 cm. Transport mieszanki samochodem samowład. 5-10 t - NAKŁADKA <i>Obmiar = 420,00</i> <i>Krotność = 1,00</i> Robocizna: Robocizna Razem Materiały: Mieszanka mineralno-asfaltowa do warstw ścieralnych Materiały pomocnicze 0,20 % Sprzęt: Rozkładarka mas bitum. 3,5m (2) Walec statyczny samojez. 4-6 t Walec ogumiony do 10 t Samochód samowładowczy 5-10t obmiar: Koszty bezpośrednie: Koszty zakupu: Koszty pośrednie: ----- Razem: Zysk: ----- Razem:	m2								
			r-g	0,049875	1,00						
			t	0,1275	1,00						
			PLN			0,20 %					
			m-g	0,009375	1,00						
			m-g	0,009375	1,00						
			m-g	0,009375	1,00						
			m-g	0,0225	1,00						
			%								
			%								

Skrócone zestawienie RMS

Zestawienie robocizny:

Lp.	W	Kod	Nazwa	Jedn.	Limit	Cena	Wartość KB
1	2	3	4	5	6	7	8
1.		999	Robocizna	r-g	32,9859		
2.	0	999(3)	Robocizna Razem	r-g	20,9475		
			Robocizna pomocnicza				
			Razem:		53,9334		

Zestawienie materiałów:

Lp.	W	Kod	Nazwa	Jedn.	Limit	Cena	Wartość KB
1	2	3	4	5	6	7	8
1.	1	1650201	Mieszanka mineralno-asfaltowa do warstw wiążących	t	40,6955		
2.	1	1650303	Mieszanka mineralno-asfaltowa do warstw ścieralnych	t	95,2680		
			Materiały pomocnicze				
			Razem:				

Zestawienie sprzętu:

Lp.	W	Kod	Nazwa	Jedn.	Limit	Cena	Wartość KB
1	2	3	4	5	6	7	8
1.	0	12111	Walec statyczny samojezd.4-6 t	m-g	9,7862		
2.	0	12161	Walec ogumiony do 10 t	m-g	9,7862		
3.	0	39812	Samochód samowładowczy 5-10t	m-g	23,8059		
4.	0	52313	Rozkładarka mas bitum.3,5m (2)	m-g	9,7862		
5.	1	52801	Frezarka drog.WIRTGEN W 500(1)	m-g	5,8380		
			Sprzęt pomocniczy				
			Razem:				

Tabela elementów

Lp.	Nazwa	R	M	S	Razem	Razem z Vat
1.	NAWIERZCHNIE UTWARDZONE I PARKING Ilość r-g: 53,9334					
1.1.	Nawierzchnia utwardzona z mieszanek mineralno-asfaltowych Ilość r-g: 53,9334					

Województwo kujawsko-pomorskie
Powiat: toruński
Jednostka ewidencyjna: 041508_2, kysomice
Obręb: 0014, Wytkałowice
Działka: 95/44, 95/45

MAPA DO CELÓW PROJEKTOWYCH

SKALA 1:500

Układ współrzędnych: płaskich-2000 strefa 6 (18°), układ odn.: Kronsstadt 86

Sekcje mapy: 5.193.26.11.3.1; 5.193.26.11.1.3
6640.1141.2016

GEODETA UPRAWNIION
inż. **MILUSZ WĄCZIUK**
Turza, Toruńska 76
tel. 80 72 00 00
Swiętokrzyska 21/207A

Firma Usługowo-Handlowa
GEODETA
ul. Turzańska 76
80-720 000

Projektowana nawierzchnia bitumiczna (nakładka)

Projektowana nawierzchnia bitumiczna
po rozebraniu nawierzchni z płyt JOMB oraz tłuczniowej

P-18

P-18

blokada parkingowa
typu "motyl" szt.14

kost. bet.

lampa do
przystawienia

Załącznik nr 8- uzupełnienie zakresu przedmiotu zamówienia

Województwo kujawsko-pomorskie
Powiat: toruński
Jednostka ewidencyjna: 041508_2, kysomice
Obręb: 0014, Wytkałowice
Działka: 95/44, 95/45
20.10.2016
GEODETA
Up. nr 572 RIIID

Nawierzchnia jezdni bitumiczna

Konstrukcję nawierzchni zaprojektowano następująco:

- w-wa ścieralna mineralno-bitumiczna grubości 4 cm
- w-wa wiążąca mineralno-bitumiczna grubości 4 cm
- podbudowa z kruszywa łamanego twardego 0/31 mm grubości 5 cm
- podbudowa z gruzu betonowego 31/60 mm grubości 20 cm
- warstwa odsączająca z piasku grubości 10 cm

Nawierzchnia jezdni bitumiczna (nakładka)

Konstrukcję nawierzchni zaprojektowano następująco:

- w-wa ścieralna mineralno-bitumiczna grubości 5 cm
- frezowanie istniejącej nawierzchni
- istniejąca nawierzchnia bitumiczna

Odwodnienie

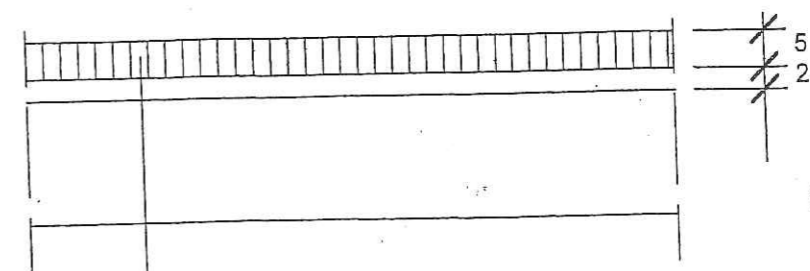
Odprowadzenie wody z nawierzchni zaprojektowano za pomocą spadków podłużnych i poprzecznych na istniejące tereny zielone.

Zestawienie powierzchni

Jezdnia bitumiczna – nowa	409,00 m ²
Jezdnia bitumiczna – nakładka	420,00 m ²

KONSTRUKCJA (NAKŁADKA) JEZDNI BITUMICZNEJ

SKALA 1 : 10



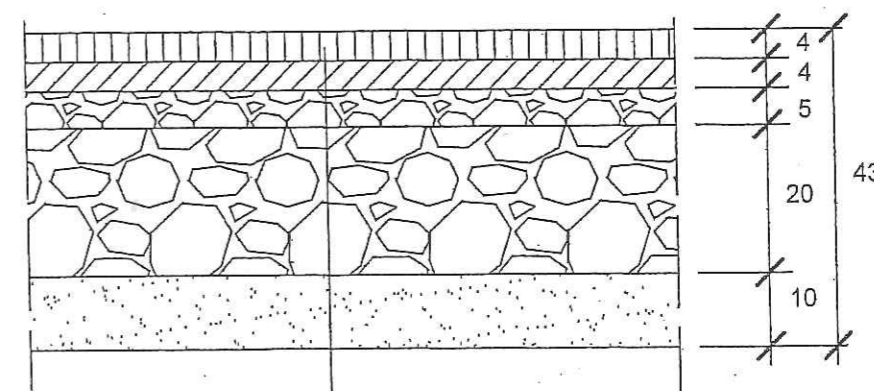
w-wa ścieralna mineralno-bitumiczna grub. 5cm

sfrezowanie istniejącej nawierzchni bitumicznej na gł. 2 cm

istniejąca nawierzchnia bitumiczna

KONSTRUKCJA NAWIERZCHNI JEZDNI BITUMICZNEJ

SKALA 1 : 10



w-wa ścieralna mineralno-bitumiczna grub. 4cm

w-wa wiążąca mineralno-bitumiczna grub. 4cm

podbudowa z kruszywa łamanego twardego 0/31mm, grub. 5 cm

gruz betonowy 31/60mm, grub. 20 cm

warstwa odsączająca z piasku grub. 10 cm